

PT DIAM PIPE	COMPONENTE	CODIGO	CANT	PESO
-----------------	------------	--------	------	------

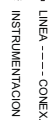
1	1"	TUBERIA AL, ASTM A312 Gr. 304L S-80S PE	4200 MM
---	----	---	---------

2	T [†]	TEIGUAL AI82 Gr-304L SW 600#	1
3	T [†]	COOD 900 AI82 Gr-304L SW 600#	4
4	T ^{‡304}	REDUCTOR INSERTO T [†] 900 AI82 Gr-304L 6000#	1
5	T [†]	ACOPLANAMIENTO AI82 Gr-304L SW 600#	1
7	T ^{‡304}	SWAGE CONC. PIETZSE AI82 Gr-304L (909XXS)	1

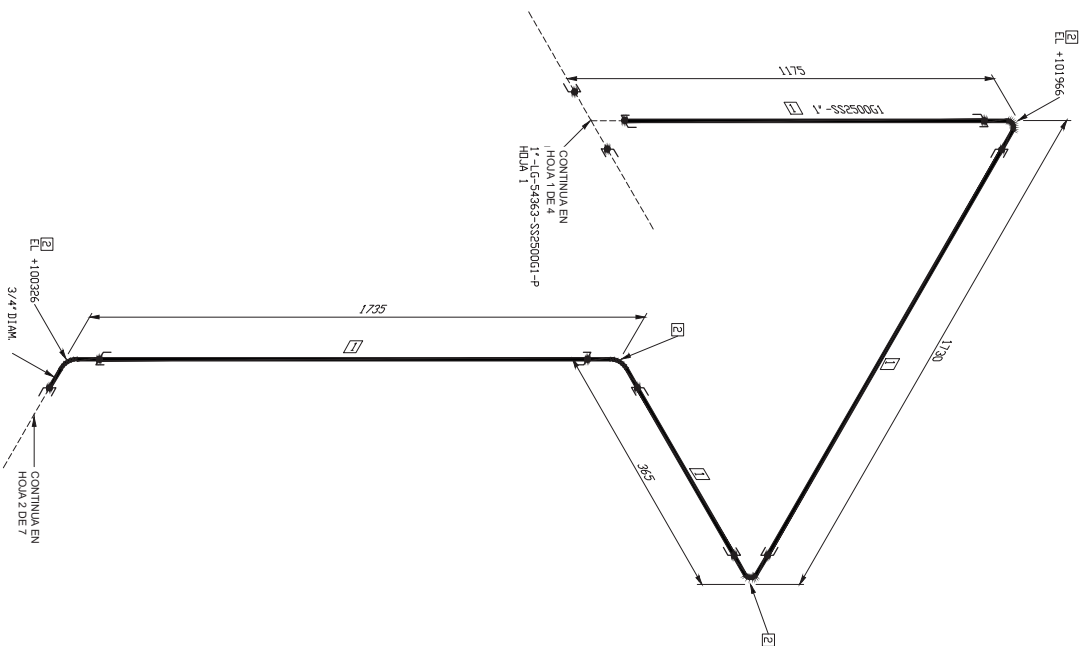
2	T*	TEIGUAL A182 Gr.304L SW 600#	1
3	T*	COOD 900 A182 Gr.304L SW 600#	4
4	T*304*	REDUCTOR INSERTO T*900 A182 Gr.304L 6000#	1
5	T*	ACOPLAMIENTO A182 Gr.304L SW 600#	1
7	T*304*	SWAGE CONC. PIETZSE A182 Gr.304L (909XXS)	1

REV.	FECHA	DESCRIPCION	REALIZADO	VERIFICADO	SUPERVISADO	VISADO
1	29/02/16	PARA APROBACION Y/O COMENTARIOS	M.M.D.P.	R.R.V.	P.M.G.	S.F.F.
2	21/01/17	ASBUILTIS	W.M.C.	W.M.C.	P.V.A.	F.P.
3	8/05/18	REVISION GENERAL (ALTA PRESION)	C.M.C.	C.M.C.	P.V.A.	F.P.

1. TODAS LAS DIMENSIONES Y ELEVACIONES ESTAN DADAS EN MILIMETROS.
2. PARA CONDICIONES TECNICAS DE LA LINEA, VER LISTADO DE LINEAS.

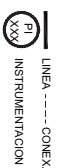


PROYECTO N°	ESR N°	LISTA DE LINEAS N°	FECHA EXTRACCIÓN
E272538	54	P227538-USIME1-ESR54-LT-0002	21/01/2017
ISOMETRICA N° T(°C) Op.] [P] [aer] Op.]			
I°-LG-54363-SS520001-C			
HOJA	REV		
1 DE 4	3		



NOTAS

1. TODAS LAS DIMENSIONES Y ELEVACIONES ESTAN DADAS EN MILIMETROS.
2. PARA CONDICIONES TECNICAS DE LA LINEA, VER LISTADO DE LINEAS.

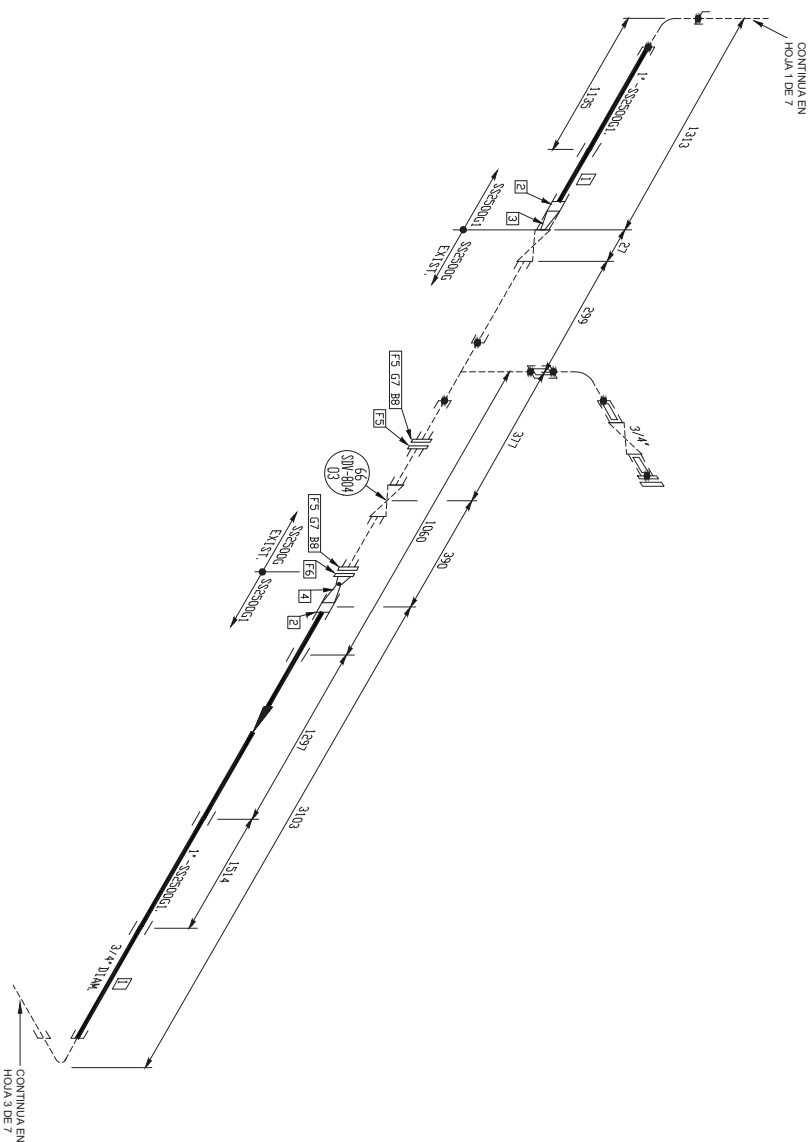


MATERIALES DE FABRICACION				
PT	DIM TYPE	COMPONENTE	CODIGO	CANT PESC
1	T	TUBERIA AL ASTM A312 GR. 304L S-805 PE		4825 MM
ACCESORIOS				
2	T	CODO 90G AL82 GR. 304L SW 6000#		4

AJUSTAR DIMENSIONES EN CAMPO

REV.	FECHA	DESCRIPCION	REALIZADO	VERIFICADO	SUPERVISADO	VISADO
1	29/01/17	PARA APROBACION Y/O COMENTARIOS	M.A.M.D.P.	R.V.V.	P.A.G.	S.F.F.
2	2/10/17	ASRULITS	W.M.C.	W.M.C.	P.V.A.	F.P.
3	8/05/18	REVISION (GENERAL (ALTA PRESION)	C.M.C.	C.M.C.	P.V.A.	F.P.

PROYECTO Nº	ESR Nº	LISTA DE LÍNEAS Nº	FECHA EXTRACCIÓN
E227538	54	P227538-USIME1-ESR54-LT-0002	21/01/2017
ISOMETRICA Nº T(°C) Op. P(°C/hg) Op.			
3/4 - [-L0-54364 - SS2500G1 - P			
		HOJA	REV
		1 DE 7	3



CONTINUA EN
HOJA 3 DE 7

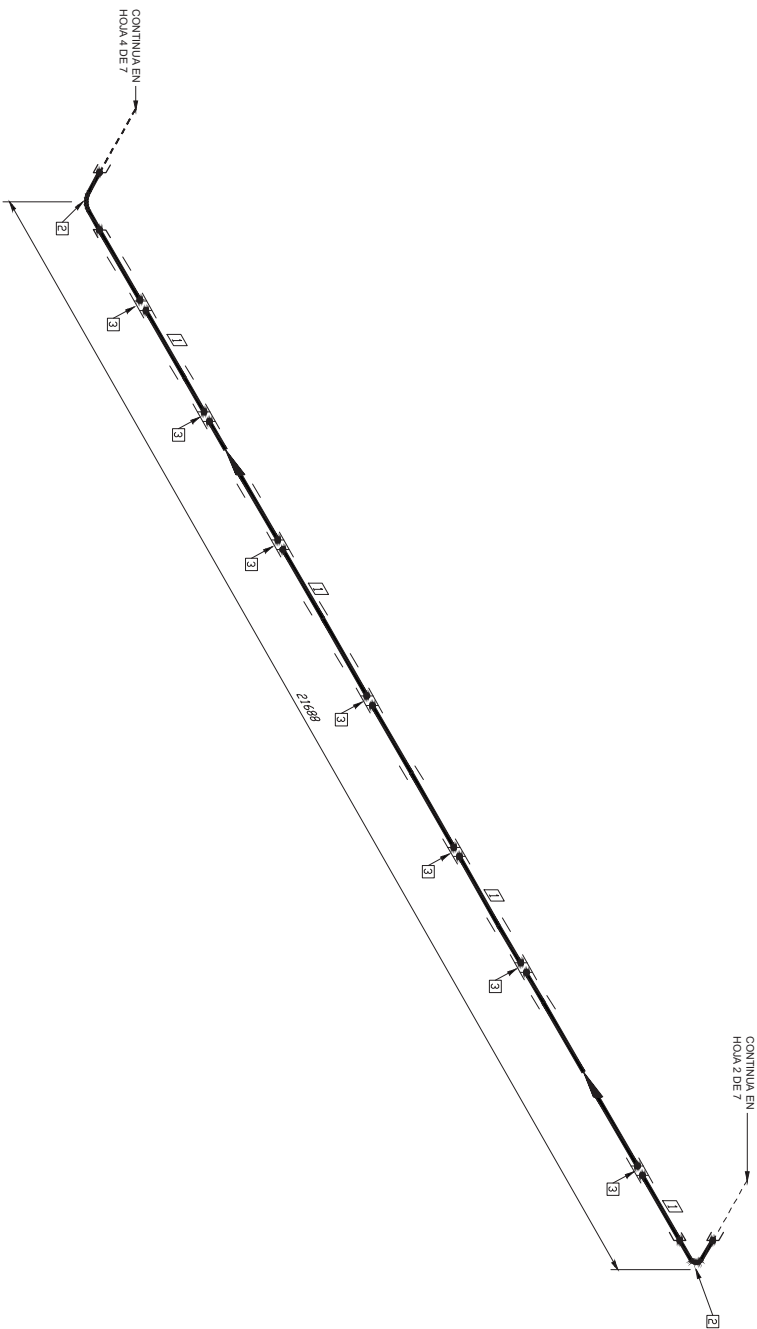
FT DAM	COMPONENTE	CODIGO	CANT	PESO
PIPE				
1 1*	TUBERIA ALASTM.1312 GR.30ML S.40S PE		4255 MM	
ACCESORIOS				
2 1*	ACOPLAMIENTO A182 GR.30ML SV 6000#		2	
3 13,34*	SVAGGE CONC. ASTMA182 GR.30ML PL/ETSE		1	
4 13,34*	SVAGGE CONC. ASTMA182 GR.30ML PL/ETSE		1	
5 3,4*	BRODA ROSCADA A182 GR.30ML RTJ 250#		3	
6 3,4*	BRODA W.N. A182 GR.30ML RTJ 250# (SOL. 80S)		1	
7 3,4*	JUNTAS DE ANILLO A. OVAL ALST 304 RTJ 250#		2	
8 3,4*	ESPARRAGO ROSC. EN TODA SU LONG. C/2 TUBERIAS HEX. TUBERIE A250 GR. 88 C/2.4185 GR.88 - 150 mm length		8	

REV.	FECHA	DESCRIPCION	REALIZADO	VERIFICADO	SUPERVISADO	VSADO
3	8/05/18	REVISION GENERAL (ALTA PRESION)	C.M.C.	C.M.C.	P.V.A	F.P
2	21/01/17	ASUBILTS	W.M.C.	W.M.C.	P.V.A	F.P
1	28/02/16	PASA APROBACION Y/O COMENTARIOS	M.A.M.D.P	R.V.R.	P.M.G	S.F.F

1. TODAS LAS DIMENSIONES Y ELEVACIONES ESTAN DADAS EN MILIMETROS.
2. PARA CONDICIONES TECNICAS DE LA LINEA, VER LISTADO DE LINEAS.

	PIPE
	INSULATION
	SUPPORT
	SCREWED JOINT
	SOCKET WELD
	FIELD WELD
	SHOP WELD
	Nº JUNTAS
	LINEA ---- CONEX. INSTRUMENTACION

PROYECTO Nº	ESR Nº	LISTA DE LINEAS Nº	FECHA EXTRACCIÓN
E227538	54	P227538-USIME1-ESR64-L1-0002	2/10/2017
ISOMETRICA Nº (T/C) Op. [F(wing) Op.]			
1'-LG-54364-SSE200G1-P			
PLANO INFORMATIZADO (NO REVISAR MANUALMENTE)			
	HOLA	2 DE	3



PT DIAM PIPE	COMPONENTE	CODIGO	CANT	PESO
1 1"	TUBERIA ALASTMA312 G304L S-80S PE			
			21634 MM	

2	1*	CODO 90G A182 Gr.304L SW 6000#
3	1*	ACOPLAMIENTO A182 Gr.304L SW 6000#

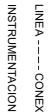
2	1*	CODO 90G A182 Gr.304L SW 6000#	2
3	1*	ACOPLAMIENTO A182 Gr.304L SW6000#	7

REV.	FECHA	DESCRIPCION	REALIZADO	VERIFICADO	SUPERVISADO	USADO
1	28/02/16	PARA APROBACION Y/O COMENTARIOS	M.A.M.D.P.	R.V.M.	P.F.G.	S.F.F.
2	21/01/17	ASBUJITS	W.M.C.	W.M.C.	P.V.A.	F.P.
3	8/05/18	(REVISION GENERAL (ALTA PRESION))	C.M.C.	C.M.C.	P.V.A.	F.P.

REV.	FECHA	DESCRIPCION	REALIZADO	VERIFICADO	SUPERVISADO	USADO
3	8/05/18	REVISION GENERAL (ALTA PRESION)	C.M.C.	C.M.C.	P.V.A	F.P.
2	21/01/17	ASBULTOS	W.M.C.	P.V.A	P.V.A	F.P.
1	28/02/16	PARA APROBACION Y/O COMENTARIOS	M.A.M.D.P.	R.V.C.	P.F.G.	S.F.F.

PROYECTO Nº	ESR Nº	LISTA DE LINEAS Nº	FECHA EXTRACCIÓN
E227358	54	P227358-USIME1-ESR54-LT-0002	2/10/2017
ISOMETRICA Nº T(°C) Op.) P(Bar) Op.)			HOJA
1°-LG-54364-S3250001-P			3 DE 7
			REV. 3

1. TODAS LAS DIMENSIONES Y ELEVACIONES ESTAN DADAS EN MILIMETROS.
2. PARA CONDICIONES TECNICAS DE LA LINEA, VER LISTADO DE LINEAS.



LINEA ---- CONEXION
INSTRUMENTACION



EM
JUNTAS

FIELD
WELD

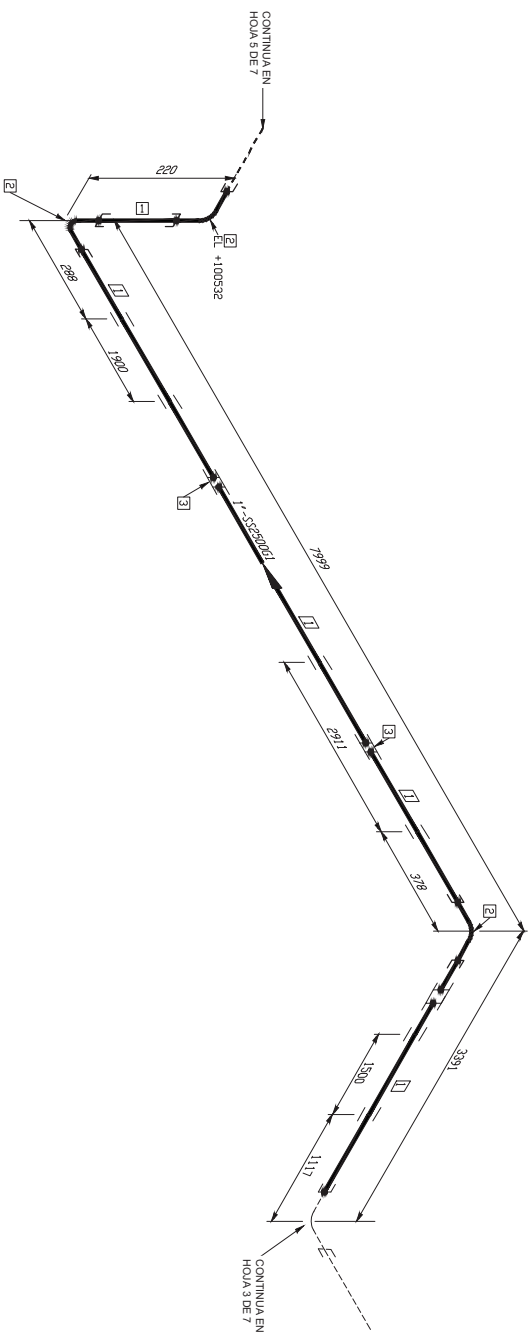
ET	SI
—	—



PIPE
SUPPORT



NOTATION



MATERIALES DE FABRICACION					
PT	DIM	COMPONENTE	CODIGO	CANT	PESO
PIPE					
1	1"	TUBERIA ALAST.MA 3/12 GR 304L S 405 PE		11450	MM
ACCESORIOS					
2	1"	CODO 90G A182 GR 304L SW 600#		3	
3	1"	ACOPLAMIENTO A182 GR 304L SW 600#		3	

REV.	FECHA	DESCRIPCION	REALIZADO	VERIFICADO	SUPERVISADO	VISADO
1	2/10/2016	PARA APROBACION Y/O COMENTARIOS	M.A.M.D.P.	R.V.V.	P.A.G.	S.F.F.
2	2/10/2017	AS-BUILD	W.M.C.	W.M.C.	P.V.A.	F.P.
3	30/04/18	REVISION(GENERAL (ALTA PRESION)	C.M.C.	C.M.C.	P.V.A.	F.P.

PROYECTO N°	ESR N°	LISTA DE LINEAS N°	FECHA EXTRACCION
E277538	54	P227538-USIME1-ESRS6-LT-0002	21/01/2017
ISOMETRICA N° TTV(O) Op.) P(Chang) Op.) I - LG-54364-S3C2500G1-P			
HQA	REY		
4 DE 7	3		

AJUSTAR DIMENSIONES EN CAMPO

NOTAS

1. TODAS LAS DIMENSIONES Y ELEVACIONES ESTAN DADAS EN MILIMETROS.
2. PARA CONDICIONES TECNICAS DE LA LINEA, VER LISTADO DE LINEAS.

LINEA-----CONEX.
INSTRUMENTACION

ITEM	Nº JUNTAS
XX	XX

SHOP
WELD

FIELD
WELD

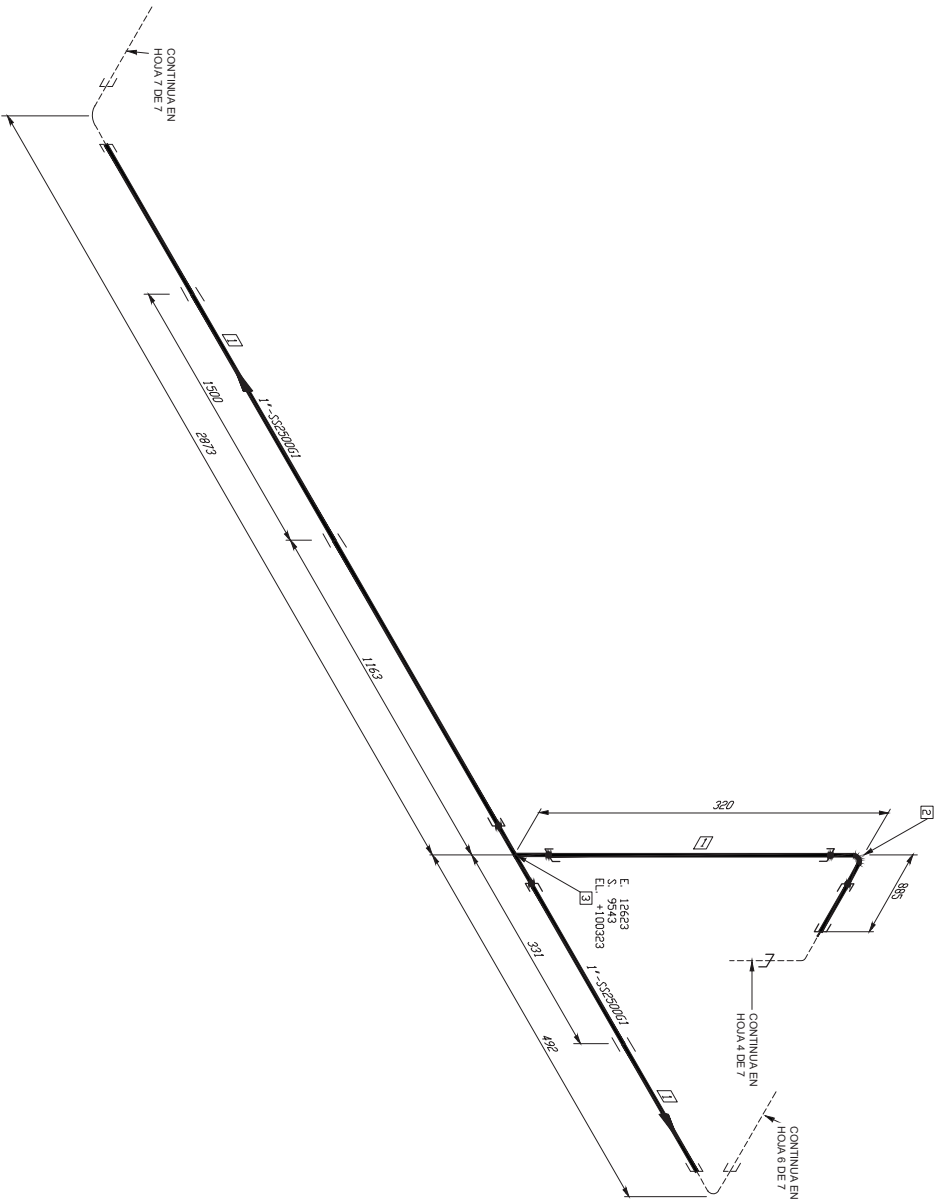
SOCKET
WELD

SCREWED
JOINT

PIPE
SUPPO

PIPE
INSULATION

PLANO INFORMATIZADO (NO REVISAR MANUALMENTE)



NOTAS

1. TODAS LAS DIMENSIONES Y ELEVACIONES ESTAN DADAS EN MILIMETROS.

2. PARA CONDICIONES TECNICAS DE LA LINEA, VER LISTADO DE LINEAS.

LINEA

CONEX.

ITEM

Nº JUNTAS

SHOP WELD

FIELD WELD

SOCKET WELD

SCREENED JOINT

PIPE SUPPORT

PIPE INSULATION

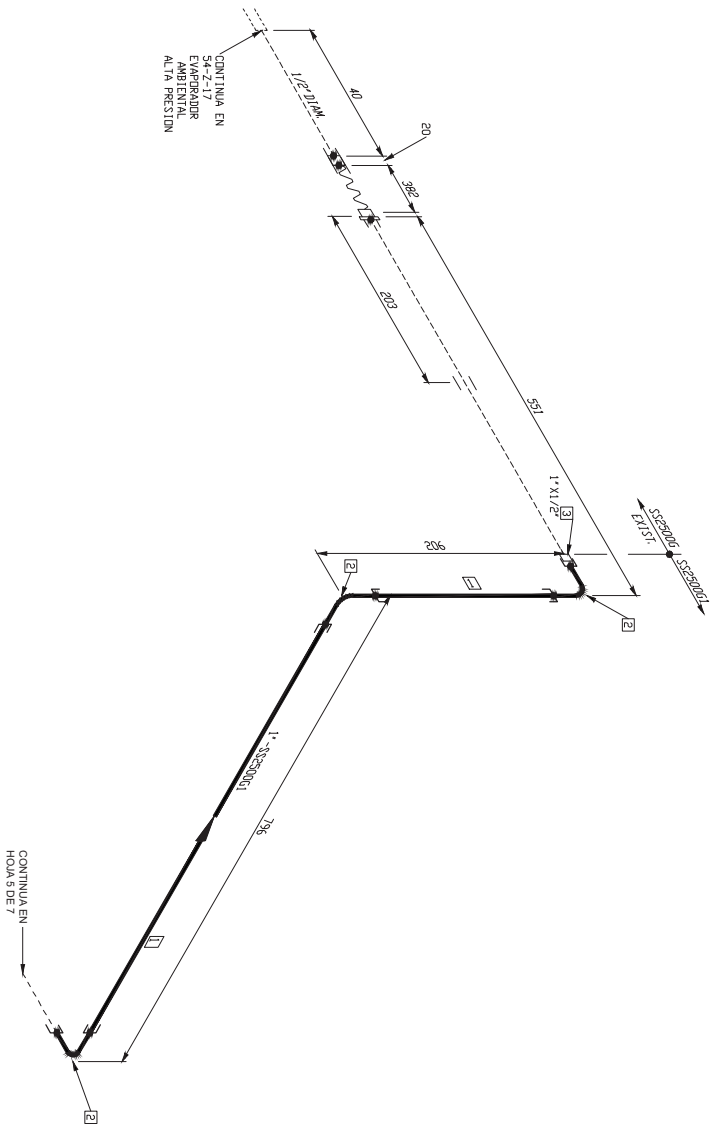
MATERIALES DE FABRICACION			
PT DIAM	COMPONENTE	CODIGO	CANT
PIPE			
1"	TUBERIA AI, ASTM A312 G-304L S-80S PE		4100 MM

ACCESORIOS			
2"	CODO 90G A182 G-304L SW 6000#		1
3"	TE IGUAL A182 G-304L SW 6000#		1

AJUSTAR DIMENSIONES EN CAMPO

3	8/05/18	REVISION GENERAL (ALTA PRESION)	C.M.C.	C.M.C.	P.V.A.	F.P.			
2	21/01/17	AS-BUILT'S	W.M.C.	W.M.C.	P.V.A.	F.P.			
1	29/02/16	PARA APROBACION VIO COMENTARIOS	M.A.M.D.P.	R.R.V.	P.M.G.	S.F.F.			
REV	FECHA	DESCRIPCION	REALIZADO	VERIFICADO	SUPERVISADO	VISADO			

PROYECTO Nº	ESR Nº	LISTA DE LINEAS Nº	FECHA EXTRACCION
E227538	54	P227538-USIME1-ESR54-LT-0002	21/01/2017
ISOMETRICA Nº (T/C) Op.1 (P/Obra) Op.1			
1" - LG-54364-SSE500G1-P			
PLANO INFORMATIZADO (NO REVISAR MANUALMENTE)			
		HOJA	REV.
		5 DE 7	3



PT DIAM PIPE	COMPONENTE	CODIGO	CANT	PESO
1 1"	TUBERIA AL, ASTM A312 Gr. 304L S-305 PE		900 MM	

1 1" TUBERIA AL, ASTM A312 Gr.304L S-80S PE

900 MM

2	1"	CODO 90G A182 Gr.304L SW 6000#	3
3	1"x1/2"	REDUCTOR INSERTO THRD A182 Gr.304L 6000#	1

2 1" CODO 90G A182 Gr.304L SW 6000#

3 1"x1/2" REDUCTOR INSERTO THRD A182 Gr.304L 6000#

1

REV.	FECHA	DESCRIPCION	REALIZADO	VERIFICADO	SUPERVISADO	VISADO
3	8/05/18	REVISION GENERAL (ALTA PRESSION)	C.M.C.	C.M.C.	P.V.A	F.P.
2	21/01/17	ASELUTIS	W.M.C.	W.M.C.	P.V.A	F.P.
1	29/02/16	PARA APROBACION/O COMENTARIOS	M.M.D.P.	R.R.V.	P.M.G.	S.F.F.

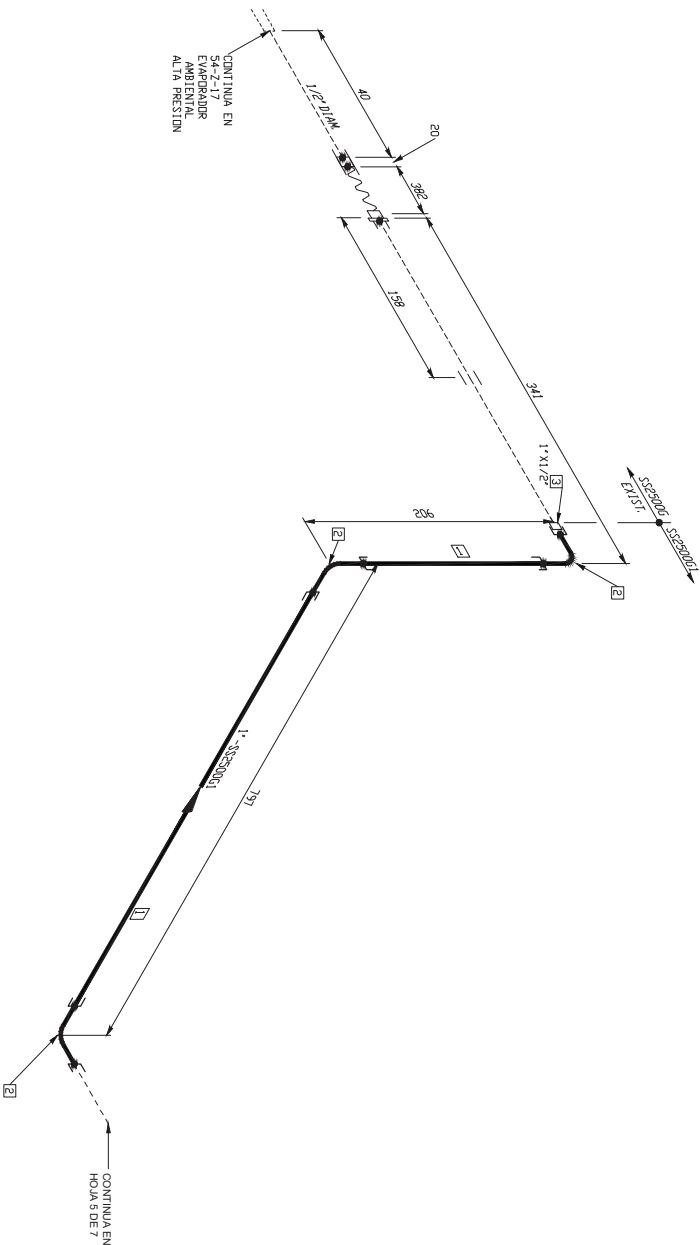
REV.	FECHA	DESCRIPCION	REALIZADO	VERIFICADO	SUPERVISADO	VISADO
3	8/05/18	REVISION GENERAL (ALTA PRESSION)	C.M.C.	C.M.C.	P.V.A	F.P.
2	21/01/17	ASELUTIS	W.M.C.	W.M.C.	P.V.A	F.P.
1	29/02/16	PARA APROBACION/O COMENTARIOS	M.M.D.P.	R.R.V.	P.M.G.	S.F.F.

1. TODAS LAS DIMENSIONES Y ELEVACIONES ESTAN DADAS EN MILIMETROS.
2. PARA CONDICIONES TECNICAS DE LA LINEA, VER LISTADO DE LINEAS.

	PIPE
	INSULATION
	SUPPORT
	SCREWED JOINT
	SOCKET WELD
	FIELD WELD
	SHOP WELD
	ITEM
	CONEX.
	INSTRUMENTACION
	Nº JUNTAS

PLANO INFORMATIZADO (NO REVISAR MANUALMENTE)

PROYECTO N°	ESR N°	LISTA DE LINEAS N°	FECHA EXTRACCIÓN
E227538	54	P227538-USIME1-ESR54-LT-0002	21/01/2017
ISOMETRICA N° T(°C) Op.] P(Paeg) Op.]			
3/4"-LG-54364-S32500G1-P			
HOJA	REV	DE	7
6	3		



NOTAS

1. TODAS LAS DIMENSIONES Y ELEVACIONES ESTAN DADAS EN MILIMETROS.

2. PARA CONDICIONES TECNICAS DE LA LINEA, VER LISTADO DE LINEAS.

LINEA

CONEX.

ITEM

Nº JUNTAS

SHOP WELD

FIELD WELD

SOCKET WELD

SCREENED JOINT

PIPE SUPPORT

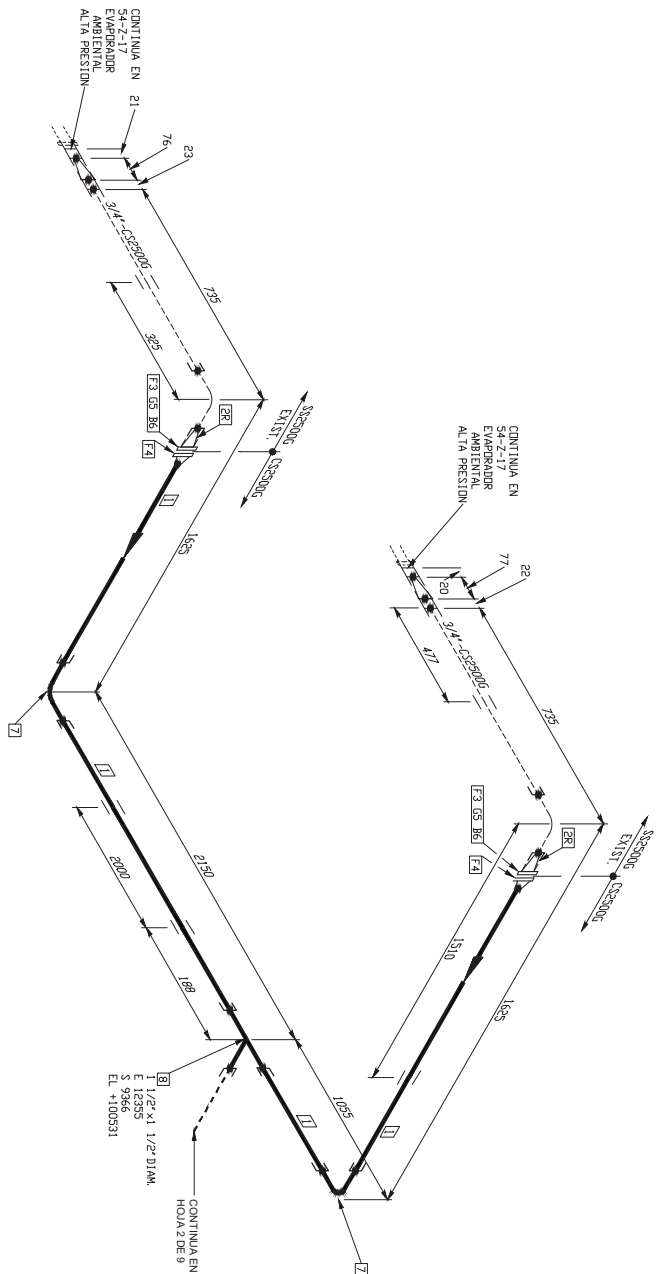
PIPE INSULATION

MATERIALES DE FABRICACION			
PT DIAM	COMPONENTE	CODIGO	CANT
PIPE			
1"	TUBERIA AL ASTM A312 Gr. 304L S.80S PE		900 MM
ACCESORIOS			
2"	CODO 90G A182 Gr. 304L SW 6000#		3
3"	REDUCTOR INSERTO THRD A182 Gr. 304L 6000#		1

AJUSTAR DIMENSIONES EN CAMPO

3	8/05/18	REVISION GENERAL (ALTA PRESION)	C.M.C.	C.M.C.	P.V.A.	F.P.			
2	21/01/17	AS-BUILT'S	W.M.C.	W.M.C.	P.V.A.	F.P.			
1	29/02/16	PARA APROBACION VIO COMENTARIOS	M.A.M.D.P.	R.R.V.	P.M.G.	S.F.F.			
REV	FECHA	DESCRIPCION	REALIZADO	VERIFICADO	SUPERVISADO	VISADO			

PROYECTO Nº	ESR Nº	LISTA DE LINEAS Nº	FECHA EXTRACCION
E227538	54	P227538-USIME-1-ESR54-LT-0002	21/01/2017
ISOMETRICA Nº (T/C) Op.] (P/Bomb) Op.]			HOJA REV.
3/4" - L-G-54364-SS2500G1-P			7 DE 7 3



MATERIALES DE FABRICACION

PT DIAM	COMPONENTE	CODIGO	CANT	PESO
<u>PIPE</u>				
1 1 1/2"	TUBERIA AC, API 5L GR. B XXS PE			
			5640 MM	

ACCESORIOS

2R	1 1/2"x3/4"	SWG, CONC, ASTM A192 GR-304L THE MATERIAL REQUIRED	2
3	1 1/2"	BRIDA ROSCADA ASTM A192 GR-304L RTJ 2500#	2
4	1 1/2"	BRIDA NW ASTM A105 RTJ 2500# (Sch. XXS)	2
5	1 1/2"	KIT DE AISLAMIENTO JUNTA DIELECTRICA G10 RTJ 2500#	2
6	1 1/8"	ESPARRAGO ROSC. EN TORNILLO LONG. C/2 TUERCA HEX T/BUERTE X20 GR B8 CL. 2/14 IN GR 8 - 180 mm length	8
7	1 1/2"	CODO 90° ASTM A105 SW 9000#	2
8	1 1/2"	TE IGUAL ASTM A105 SW 9000#	1

AJUSTAR DIMENSIONES EN CAMPO

REV.	FECHA	DESCRIPCION	REALIZADO	VERIFICADO	SUPERVISADO	VISADO
1	29/02/16	PARA APROBACION Y/O COMENTARIOS	M.M.D.P.	R.R.V.	P.M.G.	S.F.F.
2			W.M.C.	W.M.C.	P.V.A.	F.P.
3	8/05/18	REVISION GENERAL (ALTA PRESION)	C.M.C.		P.V.A.	F.P.

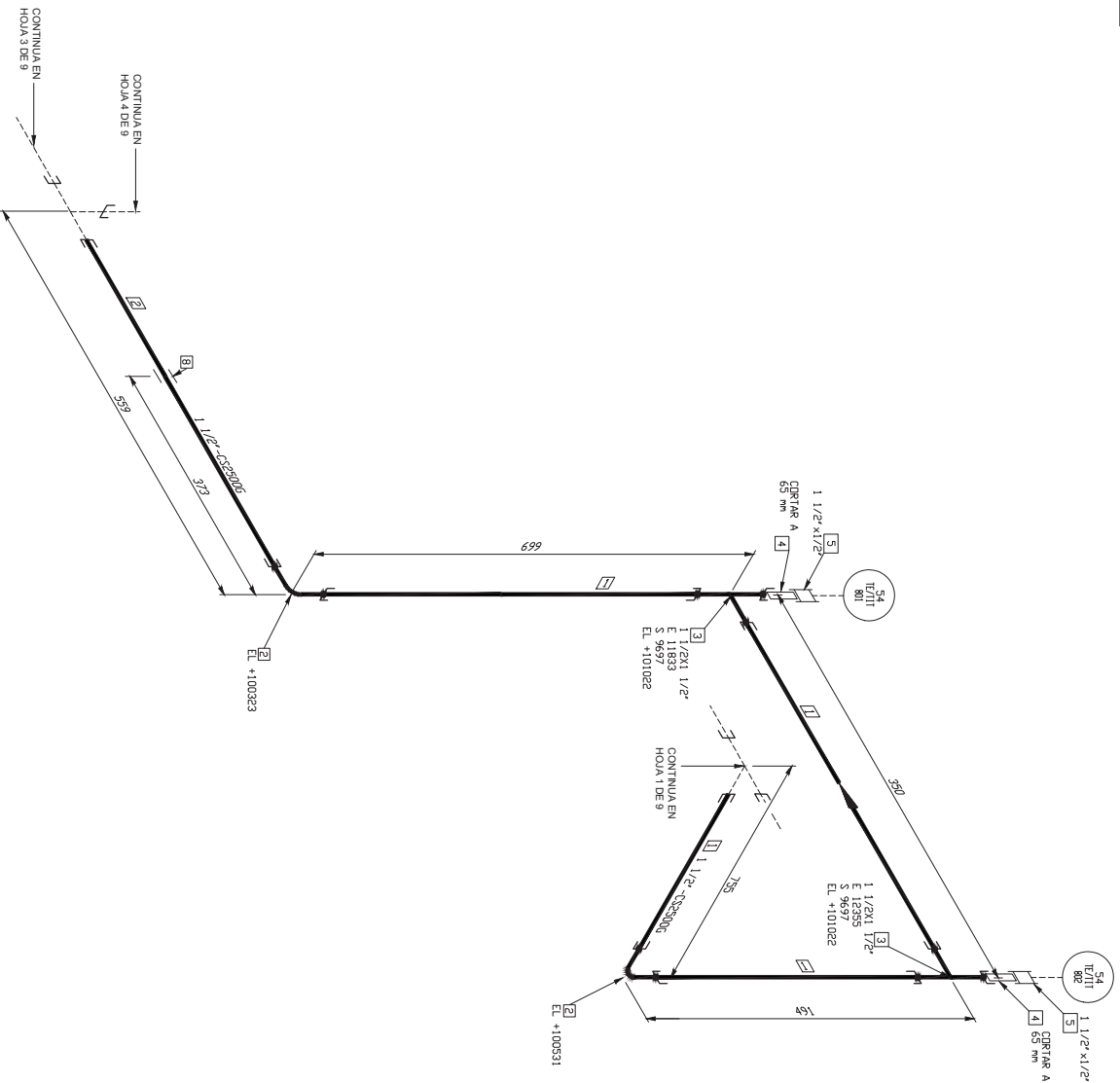
PROYECTO N°	ESR N°	LISTA DE LINEAS N°	FECHA EXTRACCIÓN
E27558	54	P227536-USIME1-ESR54-LT-0002	21/01/2017
ISOMETRICA N° T(°C) Op.] P(parr) Op.]			
1 1/2° -NG-54801-C3E500G			
HOJA	REV	DE	9
1	3		

NOTAS

1. TODAS LAS DIMENSIONES Y ELEVACIONES ESTAN DADAS EN MILIMETROS.
2. PARA CONDICIONES TECNICAS DE LA LINEA, VER LISTADO DE LINEAS.



PLANO INFORMATIZADO (NO REVISAR MANUALMENTE)



MATERIALES DE FABRICACION			
PT DIAM	COMPONENTE	CODIGO	CANT
PIPE			PESO
1 1 1/2"	TUBERIA AC, API 5L GR. B XXS PE		2475 MM
ACCESORIOS			
2 1 1/2"	CODO 90° ASTM A105 SW 8000#		2
3 1 1/2"	TE IGUAL ASTM A105 SW 8000#		2
4 1 1/2"	NIPLE TOE ASTM A105 GR. B PERFORACION 5/8" XXS		2
5 1 1/2"x1/2"	ACOPLE REDUC. ASTM A105 ROSC-H 8000#		2

AJUSTAR DIMENSIONES EN CAMPO

3	8/05/18	REVISION GENERAL (ALTA PRESION)	C.M.C.	C.M.C.	P.V.A.	F.P.			
2	21/01/17	AS-BUILT'S	W.M.C.	W.M.C.	P.V.A.	F.P.			
1	29/02/16	PARA APROBACION V/O COMENTARIOS	M.A.M.D.P.	R.R.V.	P.M.G.	S.F.F.			
REV	FECHA	DESCRIPCION	REALIZADO	VERIFICADO	SUPERVISADO	VISADO			

PROYECTO N°	ESR N°	LISTA DE LINEAS N°	FECHA EXTRACCION
E227538	54	P227538-USIME1-ESR54-L1-0002	21/01/2017
ISOMETRICA N° (T/C) Op.] [P/obag] Op.]			
1 1/2" - NC-54801-CS2500G			
PLANO INFORMATIZADO (NO REVISAR MANUALMENTE)			

NOTAS

- 1. TODAS LAS DIMENSIONES Y ELEVACIONES ESTAN DADAS EN MILIMETROS.
- 2. PARA CONDICIONES TECNICAS DE LA LINEA, VER LISTADO DE LINEAS.

P

XX

LINEA - - - - - CONEX.

XX

XX

N° JUNTAS

WELD

WELD

SHOP WELD

WELD

WELD

FIELD WELD

WELD

WELD

SOCKET WELD

WELD

WELD

SCREENED JOINT

PIPE

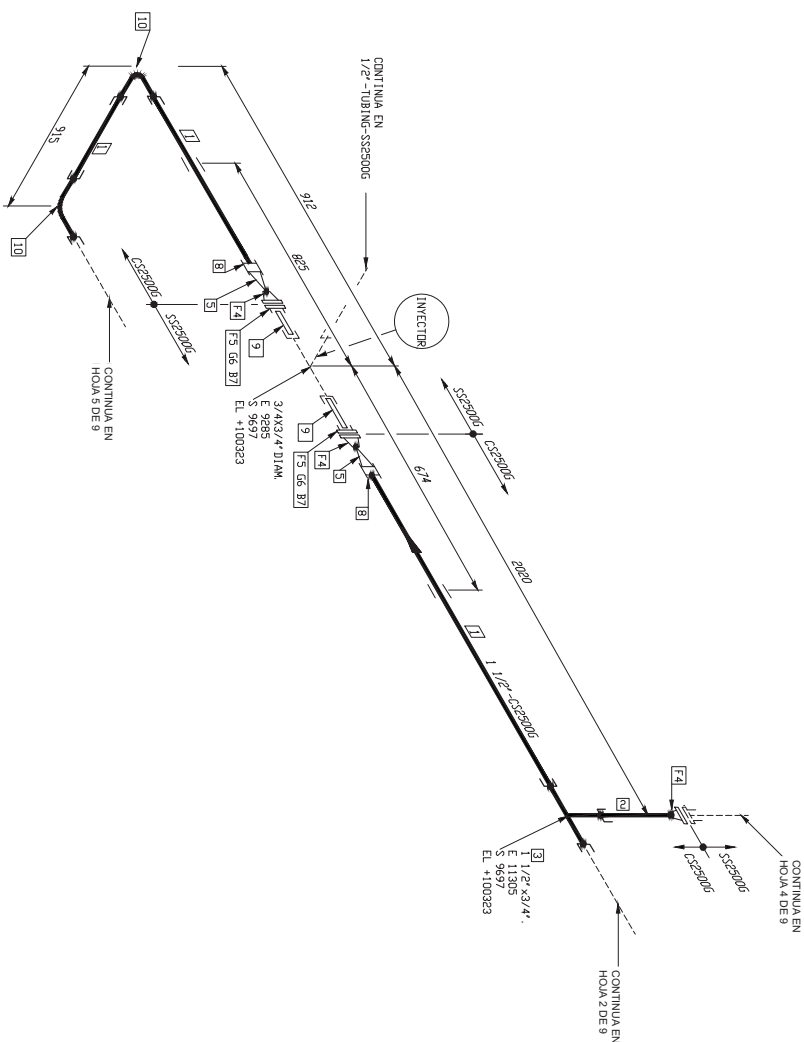
PIPE

SUPPORT

INSULATION

INSULATION

INSULATION






PT	DAM	PIE	COMPONENTE	CODIGO	CANT	PERO
1	1/2"		TUBERIA AC, API 5, GR. B XXS PE		3150 MM	
2	3/4"		TUBERIA AC, API 5, GR. B SCH.160 PE		150 MM	
ACCESORIOS						
3	1 1/2"X3/4"		TE REDUCTORA,ASTMA105 SW 9000#		1	
4	3/4"		BRIDA WN ASTM A105 RTJ 2500# (SCH.160)		3	
5	3/4"		BRIDA ROSCADA ASTM A182-G.304L RTJ 2500#		2	
6	3/4"		KIT DE AISLAMIENTO JUNTA DIELECTRICA G10 RTJ 2500#		2	
7	3/4"		ESPARRAGO ROSC. EN TUDO SL LONG. CZ		8	
8	1 1/2"		TUBERIAS HEX TUBIFERAS A201 GR.BB			
			CLAVINOS GRS 1/2" con design			
			ACOPLEMIENTO ASTMA105 SW - 9000#		2	
9	3/4"		NIPLE TE ASTM A182 GR.304L XXS		2	
10	1 1/2"		CODO 90G ASTM A105 SW 9000#		2	

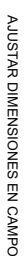
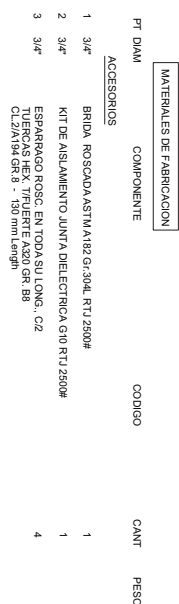
REV.	FECHA	DESCRIPCION	REALIZADO	VERIFICADO SUPERVISADO	VISADO
1	2/20/216	PARA APROBACION Y/O COMENTARIOS	M.A.M.D.P.		
2	2/20/117	ASBULTS	W.M.C.	P.V.A.	F.P.
3	8/05/18	REVISION GENERAL (ALTA PRESION)	W.M.C.	P.V.A.	F.P.

PROYECTO N°	ESR N°	LISTA DE LINEAS N°	FECHA EXTRACCIÓN
E27358	54	P227538-USIME1-ESR54LT-0002	21/01/2017
[ISOMETRICA N° T(°C) Op.] [P(Bar) Op.]			HOJA
1 1/2''-NG-54801-C325006			3 DE 9
			REV 3

1. TODAS LAS DIMENSIONES Y ELEVACIONES ESTAN DADAS EN MILIMETROS.
2. PARA CONDICIONES TECNICAS DE LA LINEA, VER LISTADO DE LINEAS.

	PIPE		PIPE
	SUPPORT		INSULATION
	SCREWED JOINT		
	SOCKET WELD		
	FIELD WELD		
	SHOP WELD		
	INSTRUMENTACION		
	LINEA ---- CONEX.		
	ITEM		
	Nº JUNTAS		
			

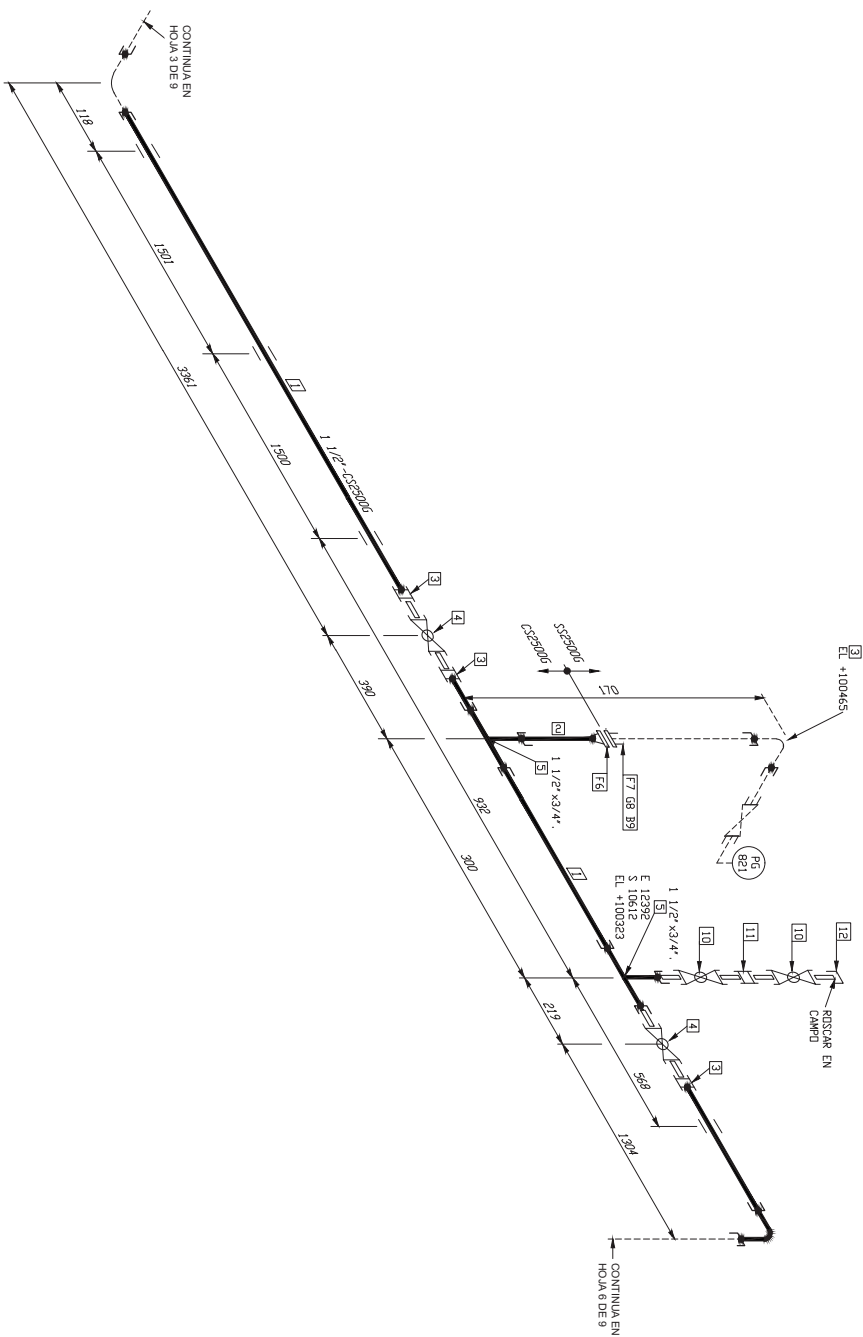
PLANO INFORMATIZADO (NO REVISAR MANUALMENTE)



REV.	FECHA	DESCRIPCION	REALIZADO	VERIFICADO SUPERVISADO	VISADO
3	8/05/18	REVISION GENERAL (ALTA PRESION)	C.M.C.	C.M.C.	P.V.A.
2	21/01/17	ASBULTOS	W.M.C.	W.M.C.	P.V.A.
1	29/02/17	PARA APROBACION Y/O COMENTARIOS	M.M.D.P.	R.R.V.	P.M.G.
REV.	FECHA	DESCRIPCION	REALIZADO	VERIFICADO SUPERVISADO	VISADO

PROYECTO N°	ESR N°	LISTA DE LINEAS N°	FECHA EXTRACCIÓN
EZ27338	54	P227538-USIME1-ESR54-LI-0002	21/01/2017
ISOMÉTRICA N° [(%) Op.] P[tiempo] Op.]			
3,4° - NG-54801-SS2500G			

PLANO INFORMATIZADO. (NO REVISAR MANUALMENTE)



MATERIALES DE FABRICACION				
PT DMM	COMPONENTE	CODIGO	CANT	PESO
	PIPE			
1	1 1/2"	TUBERIA AC API 9L GR B XXS PE	4550 MM	
2	3/4"	TUBERIA AC API 9L GR B SCH 160 PE	150 MM	
ACCESORIOS				
3	1 1/2"	ACOPLAMIENTO ASTMA105 SW - 9000#	3	
4	1 1/2"	VALVULA DE BOLA ASTMA 105 (CONPLES XXS)	2	
5	1 1/2X3/4"	TE REDUCTORA ASTMA 105 SW 9000#	2	
6	3/4"	BRIDA WN ASTMA 105 RTJ 2500# (Sch 160)	1	
7	3/4"	BRIDA ROSCADA ASTMA182 G1.304L RTJ 250#	1	
8	3/4"	KIT DE AISLAMIENTO JUNTA DE ELECTRICA G10 RTJ 2500#	1	
9	3/4"	ESPARAGAO ROSC EN TUDO SILICONS, C2 TUERCAS HEX INHIERTE A20 GR B8 CL.2/19 GR.8 - 130 mm Length	4	
10	3/4"	VALVULA DE BOLA ASTMA 105 (CONPLES XXS)	2	
11	3/4"	ACOPLAMIENTO ASTMA105 - 9000#	1	
12	3/4"	CAP ROSCAH ASTMA 105 6000#	1	

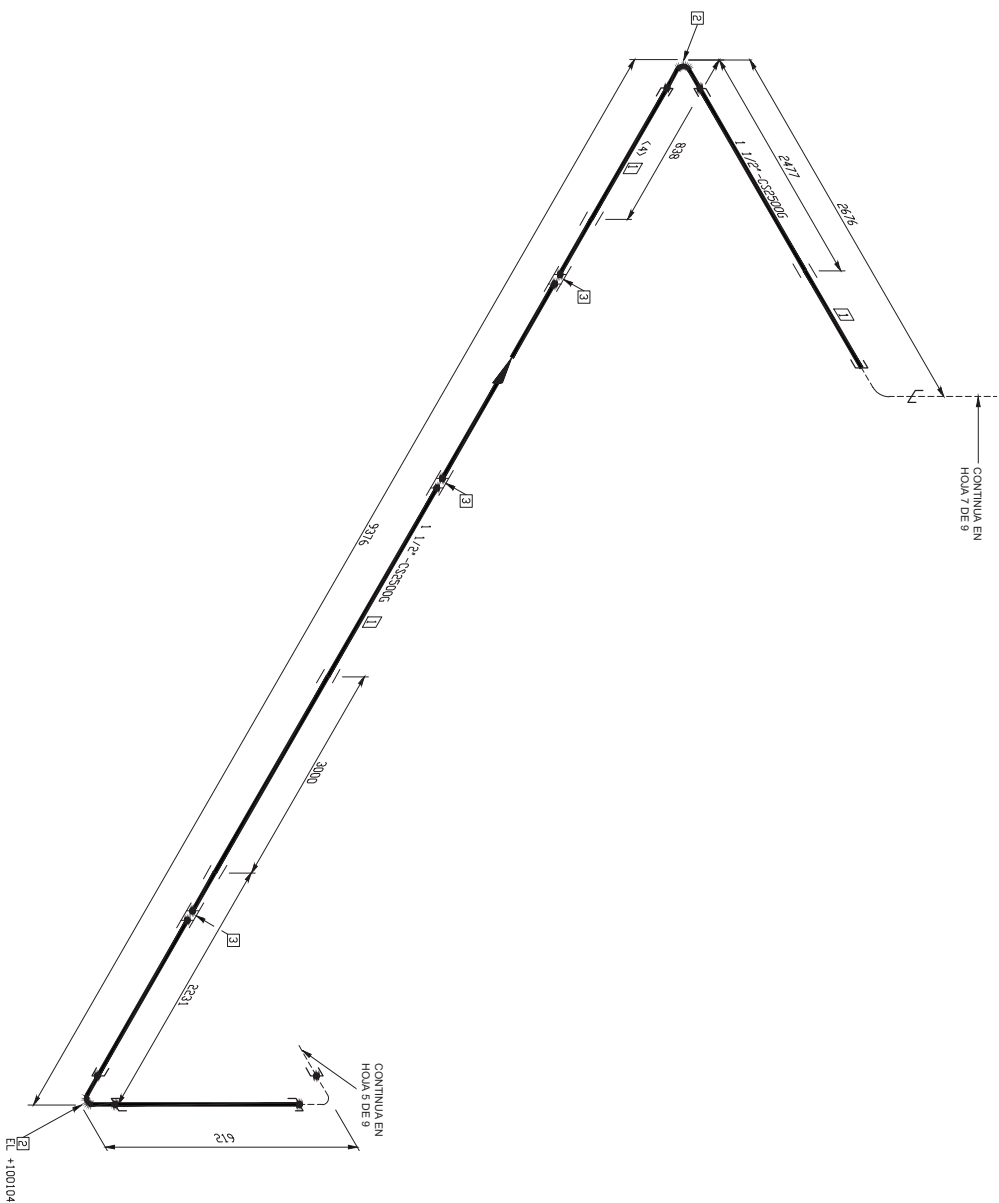
REV.	FECHA	DESCRIPCION	REALIZADO	VERIFICADO SUPERVISADO	VISADO
1	29/01/17	PARA APROBACION Y/O COMENTARIOS	M.A.M.D.P.		
2	29/01/17	ASRUILTS	W.M.C.	P.V.A.	F.P.
3	8/05/18	REVISION (GENERAL (ALTA PRESION)	W.M.C.	P.V.A.	F.P.
			REV.	P.M.G.	S.F.F.

PROYECTO N°	ESR N°	LISTA DE LINEAS N°	FECHA EXTRACCIÓN
E27538	54	P227538-USIME1-ESR54-LT-0002	2/10/2017
[ISOMETRICA N° T(°C) Op.] [Pbmg Op.]			
↑ 1/2° -NG-54801-C3C500G			
		HOJA	REV
		5 DE 9	3

1. TODAS LAS DIMENSIONES Y ELEVACIONES ESTAN DADAS EN MILIMETROS.
2. PARA CONDICIONES TECNICAS DE LA LINEA, VER LISTADO DE LINEAS.

	PIPE
	INSULATION
	SUPPOT
	SCREWED JOINT
	SOCKET WELD
	FIELD WELD
	SHOP WELD
	ITEM
	N° JUNTAS
	INSTRUMENTACION
	LINEA ---- CONEX.

PLANO INFORMATIZADO (NO REVISAR MANUALMENTE)



CONTINUA EN
HOJA 5 DE 9

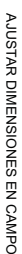
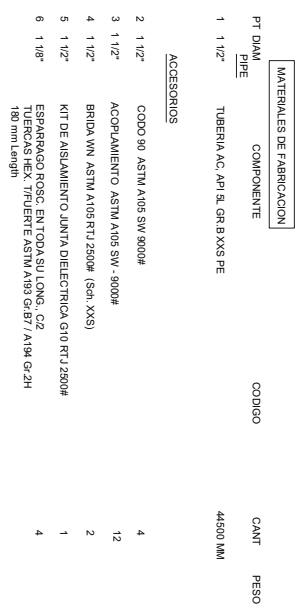
✓ 2 EL +100104

	LINEA-----CONEX INSTRUMENTACION		ITEM		SHOP WELD		FIELD WELD		SOCKET WELD		SCREWED JOINT		PIPE SUPPORT		PIPE INSULATION
--	------------------------------------	--	------	--	--------------	--	---------------	--	----------------	--	------------------	--	-----------------	--	--------------------

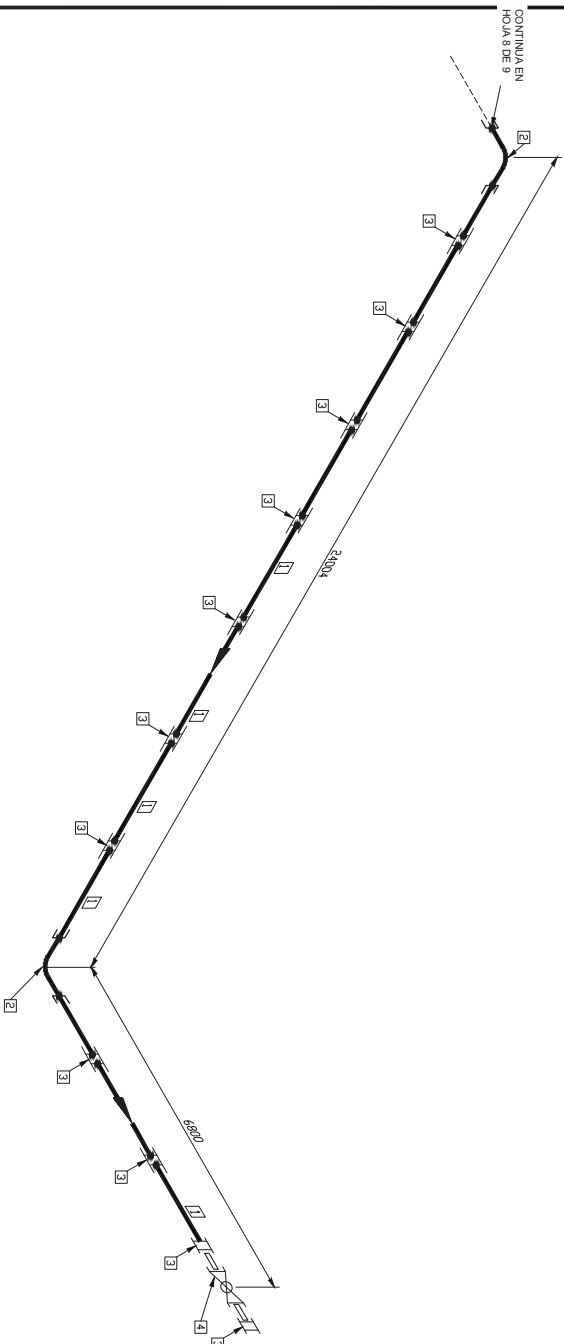
REV.	FECHA	DESCRIPCION	REALIZADO	VERIFICADO SUPERVISADO	VISADO
1	29/02/16	PARA APROBACION Y/O COMENTARIOS	M.A.M.D.P.		
2			W.M.C.	P.V.A.	F.P.
3	8/05/18	REVISION GENERAL (ALTA PRESION)	C.M.C.	P.V.A.	F.P.

PROYECTO N°	ESR N°	LISTA DE LINEAS N°	FECHA EXTRACCIÓN
E27558	54	P227538-USIME1-ESR54-LT-0002	2/10/2017
[ISOMETRICA N° T(°C) Op.] P[Plano] Op.]			
1 1/2° -NG-54801-C3E500G			
HOLA		REV	
6 DE 9		3	

PLANO INFORMATIZADO (NO REVISAR MANUALMENTE)

[illegible]

PROYECTO N°	ESN N°	LISTA DE LINEAS N°	FECHA EXTRACTO
E27538	54	P27538-USIME1-ESR64-LI-0002	21/01/2017
ISOMETRICA N° T(°C) Op. [Pbarg] Op.			
1 1/2" -NG-54801-C3500G			
PLANO INFORMATIZADO (NO REVISAR MANUALMENTE)			
		HOJA	REV
		8 DE 9	0



MATERIALES DE FABRICACION				
PT DIAM	COMPONENTE	CODIGO	CANT	PESO
<u>PIPE</u>				
1 1 1/2"	TUBERIA AC, API 5L GR B XXS PE		38500 MM	
<u>ACCESORIOS</u>				
2 1 1/2"	CODO 90 ASTMA A105 SV 9000#		2	
3 1 1/2"	ACORRAMIENTO ASTMA A105 SV - 9000#		11	
4 1 1/2"	VALVULA DE BOLA ASTMA A105 (CINPLES XXS)		1	

[illegible]

AJUSTAR DIMENSIONES EN CAMPO

PROYECTO N°	ESR N°	LISTA DE LINEAS N°	FECHA EXTRACCION
E27598	54	P227538-USIME1-ESR54-LT-0002	2/10/2017
ISOMETRICA N° [(T/C) Op.] [P[ϕ g] Op.]			
1 1/2" -NG-54801-CS2500G			

PLANO INFORMATIZADO (NO REVISAR MANUALMENTE)

NOTAS

1. TODAS LAS DIMENSIONES Y ELEVACIONES ESTAN DADAS EN MILIMETROS.
2. PARA CONDICIONES TECNICAS DE LA LINEA, VER LISTADO DE LINEAS.

